

# (ÉCO)RESPONSABLES ENSEMBLE POUR UNE MEILLEURE SANTÉ LES CHIFFRES QUI PARLENT

SANTÉ DES FRANÇAIS

DÉPENSES DE SANTÉ EN FRANCE

CONSOMMATION DE SOINS  
DES ADHÉRENTS

SOLUTIONS POSSIBLES



**Harmonie  
mutuelle**

GRUPE **vyv**

AVANÇONS *collectif*

# (ÉCO)RESPONSABLES ENSEMBLE POUR UNE MEILLEURE SANTÉ LES CHIFFRES QUI PARLENT

## Sommaire

### LA SANTÉ DES FRANÇAIS \_\_\_\_\_ 3

L'ESPÉRANCE DE VIE PROGRESSE	3
LES MALADIES CHRONIQUES SE DÉVELOPPENT...	3
L'ABSENTÉISME AU TRAVAIL ATTEINT UN NIVEAU RECORD	3

### LES DÉPENSES DE SANTÉ EN FRANCE \_\_\_\_\_ 4

LES DÉPENSES DE SANTÉ AUGMENTENT	4
LES COÛTS DES SOINS HOSPITALIERS AUGMENTENT	4
LA PRÉVENTION EST PEU EXPLOITÉE	4
ÉCOLOGIE	4

### LA CONSOMMATION DE SOINS \_\_\_\_\_ 5 DE NOS ADHÉRENTS

AU GLOBAL	5
100 % SANTÉ	6
RÉPARTITION GLOBALE DE NOS DÉPENSES DE REMBOURSEMENT PAR CATÉGORIE DE SOINS	6
ZOOM SUR LE DENTAIRE	7
ZOOM SUR L'OPTIQUE	7
ZOOM SUR L'AUDIO	8
ZOOM SUR LES AFFECTIONS LONGUE DURÉE (ALD)	8

### SOLUTIONS POSSIBLES \_\_\_\_\_ 9

DÉVELOPPER LA DÉLIVRANCE DE MÉDICAMENTS GÉNÉRIQUES	9
AUGMENTER LA PART DE LA CHIRURGIE AMBULATOIRE	9
DÉVELOPPER LE RECOURS À LA TÉLÉSURVEILLANCE À DOMICILE	9
CONSERVER SA MONTURE EN CAS DE CHANGEMENT DE VERRES SUITE À UNE ÉVOLUTION DU DÉFAUT DE VISION	9
RECOURIR DAVANTAGE À LA TÉLÉCONSULTATION	9
RENFORCER LA PRÉVENTION	9

# LA SANTÉ DES FRANÇAIS

## L'ESPÉRANCE DE VIE PROGRESSE



**85,7 ans**  
pour les **femmes** en 2023  
(83,8 en 2004)

**80 ans**  
pour les **hommes** en 2023  
(76,7 en 2004)



**10 à 12 ans**  
d'espérance de vie  
en **bonne santé** après  
**65 ans**

**67 ans** d'espérance  
de vie en **bonne santé**  
pour les **femmes**,  
**65,6 ans** pour  
les **hommes**



**1/3** des **personnes habitant en France en 2050** seront âgées de plus de **60 ans**  
(contre 1 sur 5 en 2000) – Insee

## LES MALADIES CHRONIQUES SE DÉVELOPPENT...

Un « **état chronique** » se caractérise par un état pathologique (physique, psychologique ou cognitif) appelé à durer, une ancienneté minimale de 3 mois et un retentissement sur la vie quotidienne (limitation des activités ou de la participation à la vie sociale, dépendance vis-à-vis d'un médicament, d'un équipement ou d'un traitement, nécessité de soins médicaux réguliers...).



**24 millions** de Français sont atteints d'une **maladie chronique**  
(40% de la population française)

**30** types d'affection aujourd'hui classés comme **affection de longue durée (ALD)**



**50%** de hausse du nombre de **personnes en ALD** entre 2008 et 2022

**+31%** d'augmentation d'ici 2030 du nombre de **cas de cancers**, principalement chez les 40-50 ans, dans les dix prochaines années



**65%** des dépenses de **l'assurance maladie** sont consacrées aux ALD

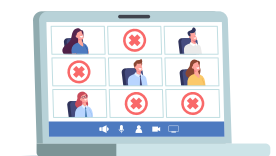


**20 à 25%** des **salariés** sont touchés par une **maladie chronique**

**1,8 à 2 fois plus...**

Une personne en ALD génère entre **1,8 et 2 fois plus de prestations** qu'une personne non ALD. Plus fragiles, ces personnes sont plus atteintes d'autres pathologies hors ALD et, dans le cadre de leur(s) ALD, beaucoup de dépenses ne sont pas ou très mal prises en charge par le RO (dépassement d'honoraires, chambre particulière à l'hôpital, consommables, soins de support délivrés en ville...)

## L'ABSENTÉISME AU TRAVAIL ATTEINT UN NIVEAU RECORD



**42%** des salariés ont été **arrêtés au moins 1 jour** en 2022



# LES DÉPENSES DE SANTÉ EN FRANCE

## LES DÉPENSES DE SANTÉ AUGMENTENT

**11,9%**  
du PIB de la France  
consacré à la santé en 2022  
(la 3<sup>e</sup> plus élevée de l'UE)



**65%** des dépenses de santé  
(Régime obligatoire) consacrées  
aux maladies chroniques

## LES COÛTS DES SOINS HOSPITALIERS AUGMENTENT

**48%**  
c'est le poids de l'hôpital  
dans nos dépenses de santé (+10 % par rapport aux autres pays européens)



**2 à 3 fois plus vite...**

Le poste des dispositifs médicaux et médicaments à l'hôpital augmentent deux fois à trois fois plus vite que l'ensemble des dépenses hospitalières

## LA PRÉVENTION EST PEU EXPLOITÉE

**1,9%**  
des dépenses de santé en France  
consacrées à la prévention  
(contre 2.5% pour la moyenne des pays européens)



**-20%** de recours au dépistage du cancer  
du sein ou du cancer colo-rectal en France,  
par rapport aux autres pays européens.



## ÉCOLOGIE

**8%** des émissions de gaz à effet de serre  
(GES) en France sont produits par le secteur  
de la santé (dont la moitié pour le poste médicaments)



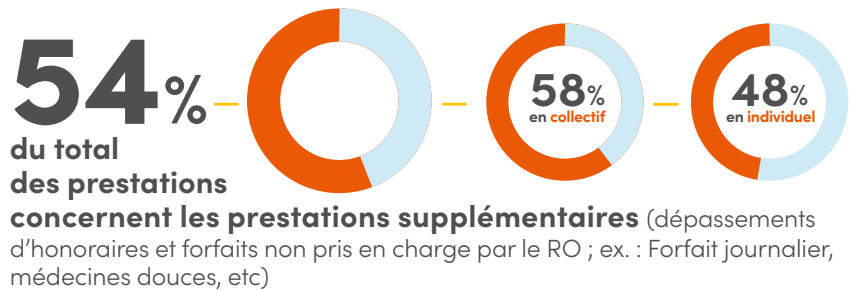
# LA CONSOMMATION DE SOINS DE NOS ADHÉRENTS

(Données 2022)

## AU GLOBAL



**9%**  
des adhérents  
d'Harmonie mutuelle  
n'ont consommé aucun  
soin sur l'année



**15%**  
Le poids des prestations  
supplémentaires a augmenté de 15%  
sur les 6 dernières années



## Le poids des dépassements représente...



### MÉDECINE DE VILLE

**20%** sur le marché  
Entreprise     **10%** sur le marché  
Particuliers



### DENTAIRE / OPTIQUE / AUDIO

**91%** sur le marché  
Entreprise     **85%** sur le marché  
Particuliers



### HÔPITAL

**66%** (dépassement  
honoraire forfait journalier,  
chambre particulière...)

# 100% SANTÉ



## 80%

C'est la **part financée** par Harmonie Mutuelle pour ses adhérents dans le **100 % Santé en Optique**



## 81%

C'est la **part financée** par Harmonie Mutuelle pour ses adhérents dans le **100 % Santé en Dentaire** (sur la couronne type céramique, prothèse la plus fréquente)

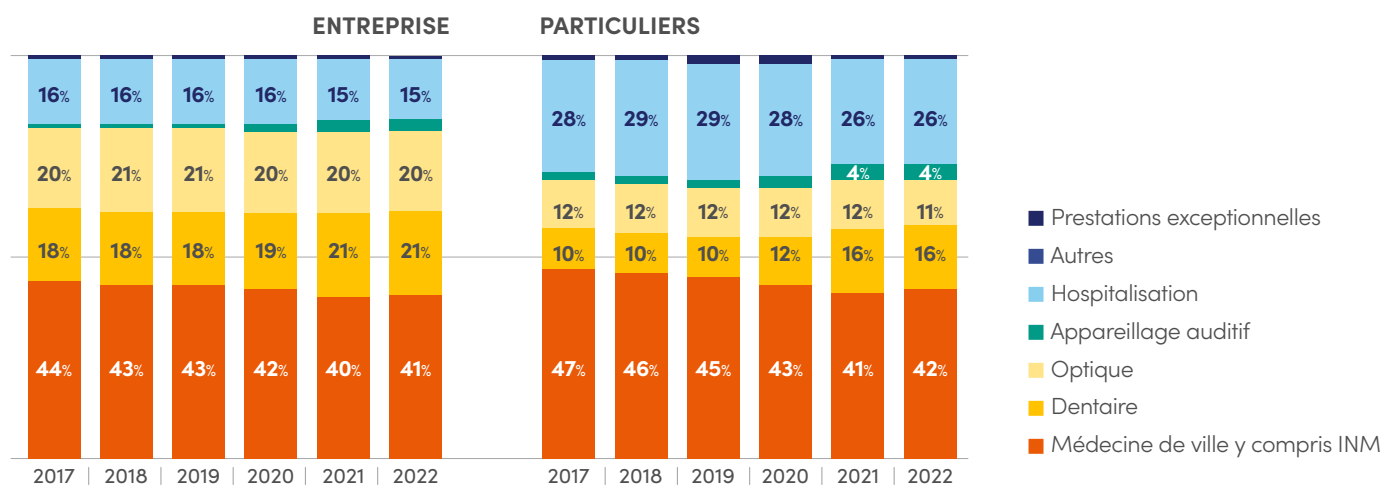


## 72%

C'est la **part financée** par Harmonie Mutuelle pour ses adhérents dans le **100 % Santé en Audio**

## RÉPARTITION GLOBALE DE NOS DÉPENSES DE REMBOURSEMENT PAR CATÉGORIE DE SOINS

### COÛT PP - POIDS PAR POSTE



Pour rappel les dates marquantes sur les postes concernés pas le 100% santé :

#### Janvier 2019

Première hausse des bases de remboursements des audioprothèses

#### Juillet 2019

Lancement de l'offre anticipation RACO Harmonie mutuelle

#### Avril 2019

Nouvelle convention dentaire avec de nouvelles base RO et des plafonds tarifaires

#### Janvier 2020

Mise en place du 100% santé Optique et Audio et sur les prothèses fixes

#### Janvier 2021

100% santé sur les prothèses mobiles  
Nouvelles évolutions des bases PO des audioprothèses

## ZOOM SUR LE DENTAIRE



**34%**

des personnes protégées par Harmonie Mutuelle n'ont pas consulté pour des soins conservateurs un chirurgien-dentiste

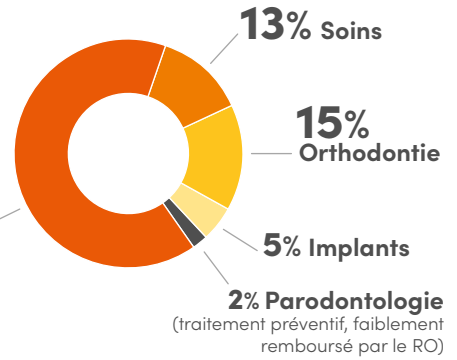
(recommandation : au moins 1 visite annuelle chez le chirurgien dentiste)

EN 2022



### RÉPARTITION DES PRESTATIONS DENTAIRES

**65%**  
Prothèses



**19%** La part du Dentaire dans le total des prestations versées par Harmonie Mutuelle (352 M€ de prestations versées hors CSS)

**81%** La part des dépassements d'honoraires (en sus du ticket modérateur) dans le total des prestations dentaires versées par Harmonie Mutuelle

**61%** La part du **100 % santé** dans les remboursements en prothèses, avec un écart important entre marchés **Entreprises** (51%) et **Particuliers** (75%)

**39%** Le taux de recours au **100 % Santé** par les adhérents couverts par un **contrat haut de gamme**. Il est de **97%** pour les adhérents couverts par un **contrat au ticket modérateur**.

## ZOOM SUR L'OPTIQUE



**6%** des achats d'équipement optique se font **uniquement sur les verres** (sans monture)



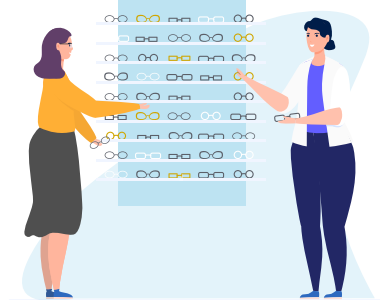
**25%** des personnes protégées par Harmonie Mutuelle ont eu recours à des **soins et équipements optiques**



**16%** La part des **d'honoraire** dans le total des **prestations optiques** versées par Harmonie Mutuelle

**72%** des lunettes remboursées par Harmonie mutuelle ont été **achetées dans le réseau Kalixia**

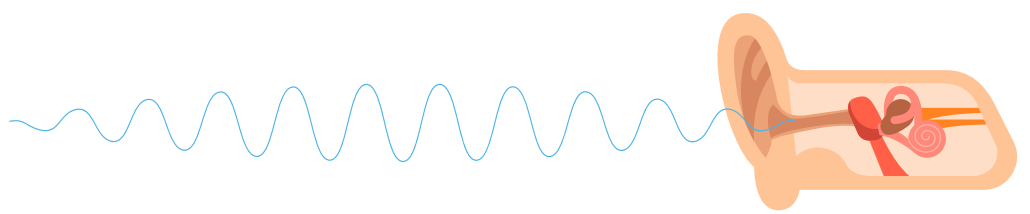
**Kalixia**  
OPTIQUE



**9%** Le taux de recours au **100 % Santé** par les adhérents couverts par un **contrats haut de gamme** (**62 %** pour les adhérents couverts par un **contrat au ticket modérateur**)

**4%** La part des **équipements panier A** (**100 % Santé**) dans les remboursements à nos adhérents. (**92%** pour les **paniers B**)

## ZOOM SUR L'AUDIO



**1%**  
des personnes protégées  
par Harmonie Mutuelle  
se sont équipés d'un  
appareil auditif

**3%** des prestations versées par  
Harmonie Mutuelle concernent l'audio

**38%**  
Le taux de recours au 100% santé en audio

**88%**  
des audioprothèses  
remboursées par  
Harmonie mutuelle ont  
été achetées dans le  
réseau Kalixia



**12%** de recours au 100 % Santé  
par les adhérents couverts par  
un contrats haut de gamme

**78%** pour les adhérents couverts  
par un contrat au ticket modérateur

## ZOOM SUR LES AFFECTIONS LONGUE DURÉE (ALD)



**21%**  
des adhérents d'Harmonie Mutuelle  
sont atteints d'une affection longue durée



**1,8 fois plus**

En moyenne, les adhérents en ALD coûtent 1,8 fois plus  
à Harmonie Mutuelle que les adhérents non ALD  
(2 fois plus quand ils sont âgés de 59 ans et moins)

Une personne en ALD est plus fragile (donc plus malade même hors ALD)  
le régime obligatoire ne prend pas en charge de nombreuses dépenses  
liées à l'ALD (dépassements d'honoraires, chambre particulière,  
soins de support en ville, ...)



# SOLUTIONS POSSIBLES

## DÉVELOPPER LA DÉLIVRANCE DE MÉDICAMENTS GÉNÉRIQUES



En France **60%** des médicaments délivrés en pharmacie sont des **généralistes** (80% en Allemagne)

## AUGMENTER LA PART DE LA CHIRURGIE AMBULATOIRE



**60%** La part de la chirurgie ambulatoire dans les actes de chirurgie (vs 75% prévus)

## RECOURIR DAVANTAGE À LA TÉLÉCONSULTATION

**1%** des adhérents d'Harmonie Mutuelle ont eu recours à la téléconsultation en 2022 (vs. 3% de la population française)



## DÉVELOPPER LE RECOURS À LA TÉLÉSURVEILLANCE À DOMICILE

**46%** de diminution du taux de ré-hospitalisation grâce à la télémédecine (ou télésuivi) après une chirurgie cardiaque (selon une étude du CHU de Caen)

## RENFORCER LA PRÉVENTION

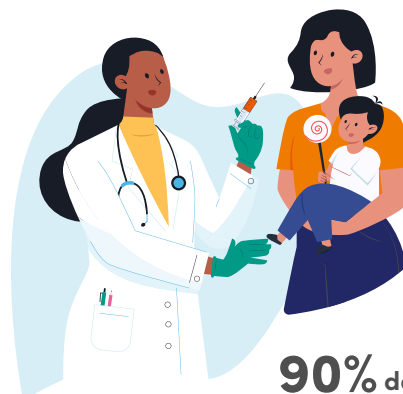
**6 français sur 10** estiment que la prévention est plus efficace que le soin (Baromètre de la prévention Odoxa pour Ramsay Santé - 09/2022)



**40%** des maladies chroniques pourraient être évitées par des changements de comportement. Aujourd'hui l'effort est quasi exclusivement mis sur les changements individuels (manger 5 fruits et légumes par jour, ...) et très peu sur les changements collectifs (prix du tabac, aménagements urbains des villes pour encourager l'activité physique, ...)

Un taux de moins de **50%** pour le dépistage du cancer du sein en France. Ce taux est de **35 %** pour le cancer colorectal et de **59%** pour le HPV (papillomavirus).

Les taux de participation aux dépistages organisés des cancers en France sont plus faibles que dans le reste de l'Europe



**90%** de taux de couverture vaccinale contre la rougeole en France, en deçà de la cible des **95%** recommandée par l'Organisation Mondiale de la Santé