

CAHIER SPÉCIAL
RH & SANTÉ - 2024

Jeux
d'été



Harmonie
mutuelle

GRUPE **vyv**

AVANÇONS collectif



Bientôt (enfin) les vacances !



Avant de déconnecter, vous l'avez bien mérité, nous vous invitons à une transition en douceur vers les congés en abordant les sujets qui vous/nous occupent toute l'année... de façon ludique.

Faciliter le parcours de santé quotidien de vos salariés, préserver leur santé financière face aux aléas de la vie, améliorer la santé au travail, ou encore conjuguer santé et environnement... nous vous proposons dans ce cahier spécial de transformer vos enjeux... en jeux : rébus, énigmes, quiz ou mots croisés.

Pas de podium, pas de médaille pour ces épreuves... mais on l'espère un moment de détente. On vous retrouve en pleine forme à la rentrée avec de nouveaux sujets.



Incrovable mais...

VRAI

ou

FAUX

1

Selon l'Agence nationale de sécurité sanitaire (Anses) 50 % de la population est exposée à un risque de détérioration de sa santé par manque d'activité physique ou à cause d'un trop long temps passé assis.

VRAI

FAUX

2

Pour lutter contre le stress, une entreprise chinoise de location de bureaux autorise ses salariés à masquer leur visage un jour par mois.

VRAI

FAUX

3

En France, l'assurance maladie interdit d'effectuer une activité professionnelle (que ce soit des appels téléphoniques, des envois de mail, ou la participation à une réunion) pendant la période des congés payés.

VRAI

FAUX

4

En Allemagne, une loi stipule que les travailleurs doivent pouvoir voir le ciel depuis leur bureau.

VRAI

FAUX

5

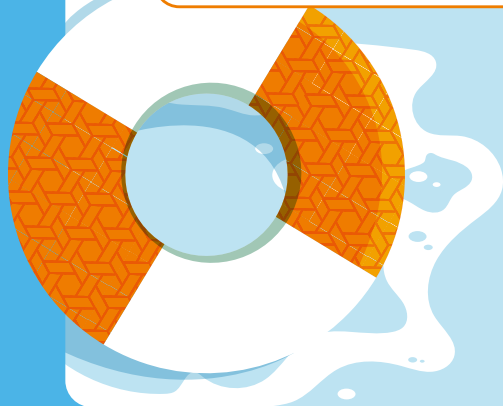
Au Japon, la loi Métabo oblige les entreprises à mesurer le tour de taille de leurs salariés une fois par an.

VRAI

FAUX

Élucubration ou réalité ?

À votre avis, ces anecdotes sur le monde des RH sont-elles véridiques ? Entourez la bonne réponse



Check the Date

En matière de protection des salariés, la loi évolue d'année en année.
Saurez-vous relier chaque mesure à son millésime ?

Le terme QVCT remplace
le mot QVT dans le code du travail

A

1 — 2016

Obligation de mettre en place
un accord de participation dans les
entreprises de + de 10 salariés

B

2 — 2019

Entrée en vigueur de l'ANI

C

3 — 2020

Entrée en vigueur de la Loi Pacte

D

4 — 2021

Entrée en vigueur du 100% Santé

E

5 — 2022

Obligation de publier l'index
égalité hommes/femmes

F

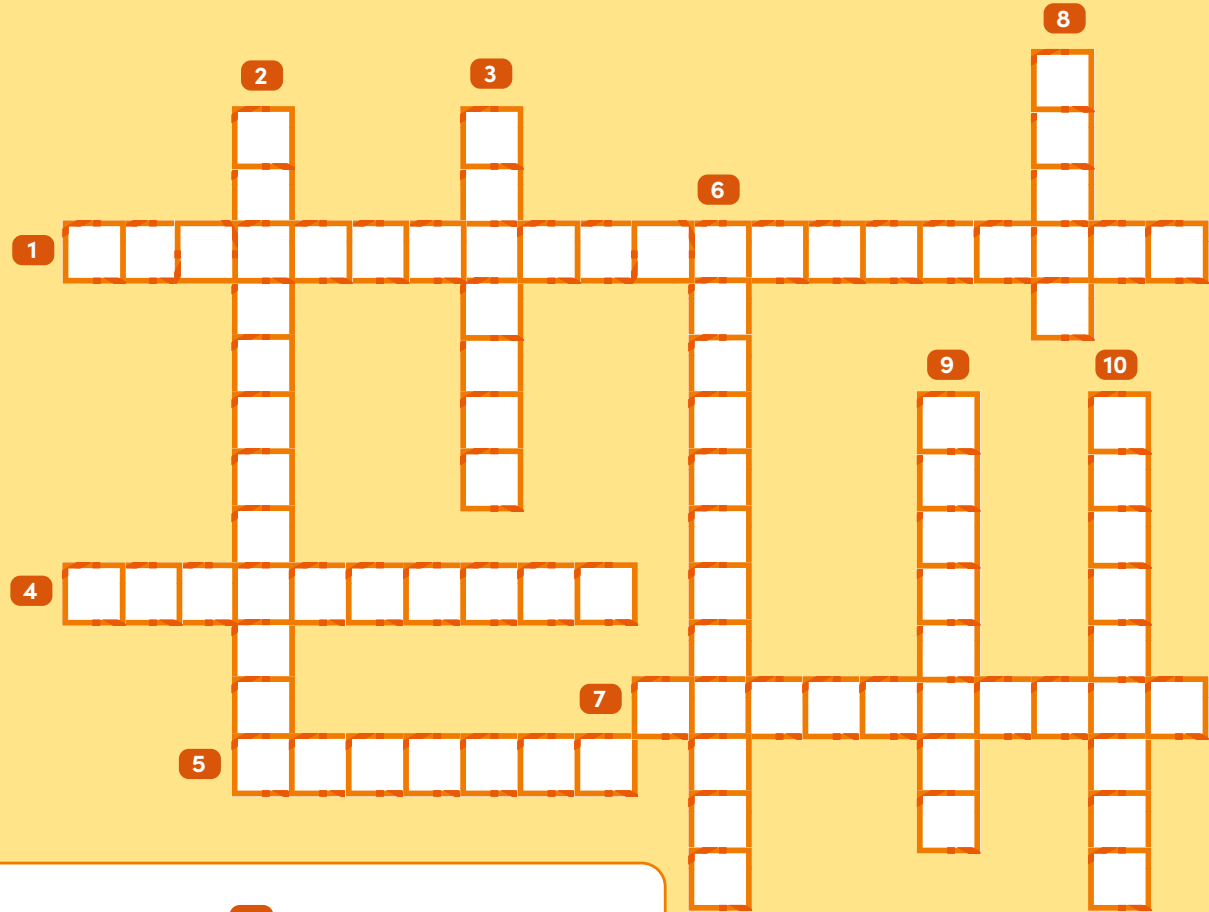
6 — 2025





Buzz Mots Croisés

Retrouvez et placez
ces mots qui font l'actu
RH dans la grille.



1 Obsession d'atteindre la perfection pouvant mener à une grande détresse.

2 Phénomène où les employés se rendent au travail malgré des problèmes de santé, ce qui peut affecter leur productivité.

3 Syndrome résultant de l'ennui chronique au travail dû à un manque de stimulation.

4 Force qui pousse les employés à atteindre les objectifs et à rester engagés dans leur travail.

5 Principe visant à offrir les mêmes opportunités et conditions de travail à tous les employés, indépendamment de leur sexe, origine ou autre.

6 Stress engendré par l'utilisation excessive ou l'adaptation constante aux nouvelles technologies.

7 Ensemble des mesures prises pour éviter l'apparition de maladies ou de troubles liés au travail.

8 Acronyme désignant la loi de financement de la sécurité sociale en France, un aspect crucial de la gestion santé.

9 Objectif visant à créer un équilibre entre différentes forces ou éléments au sein de l'entreprise.

10 Discipline visant à adapter le travail, les systèmes, les produits et les environnements aux capacités physiques et psychologiques des humains.

Mystère pour managers

Les RH c'est parfois un casse-tête...
Saurez-vous résoudre ces énigmes ?

1

Kevin habite à 30 minutes de son travail et commence à 9h00. Son réveil n'a sonné qu'à 8h45...mais il était quand même à l'heure. Comment-a-t-il fait ?

2

Cécile a apporté une tarte aux pommes pour son pot de départ. Comment la couper (la tarte) en 8 parts égales en seulement trois coups de couteau ?

3

Je suis souvent plein, parfois vide, mais je ne quitte jamais mon bureau. Qui suis-je ?

4

Dans un bureau, il y a quatre employés portant des chemises de couleurs différentes : rouge, bleu, vert et jaune.

Vous savez que :

- Florent ne porte pas de chemise rouge,
- Eric porte une chemise bleue,
- la personne en chemise verte est assise directement à gauche de Florent ,
- la personne en chemise jaune est assise à droite de la personne en chemise rouge.

Quelle est la couleur de la chemise de chaque employé ?



Rhèbus

Quels mots de la protection santé en entreprise se cachent derrière ces suites d'illustrations ?

1

.....

3

.....

2

.....

4

.....



Un peu d'inspiration RH dans vos oreilles tout l'été ?

À la plage, en balade ou sur la route des vacances, retrouvez les podcasts Inspiration RH avec Harmonie Mutuelle. Spécialiste du management, de l'épargne, chargé de prévention, psychologue du travail, designer d'espace... à chaque épisode un expert aborde une problématique RH à travers une interview de 10 minutes riche en éclairages, en conseils et en idées inspirées et inspirantes.

Plus de 25 épisodes disponibles sur le site Harmonie Mutuelle et vos plateformes de podcasts préférées.



Pour la performance durable de votre entreprise, agissons ensemble sur tous les facteurs de santé de vos salariés !
Retrouvez toutes les solutions Harmonie Mutuelle sur :
<https://www.harmonie-mutuelle.fr/entreprises>



**Harmonie
mutuelle**

GROUPE **vyv**

AVANÇONS *collectif*

