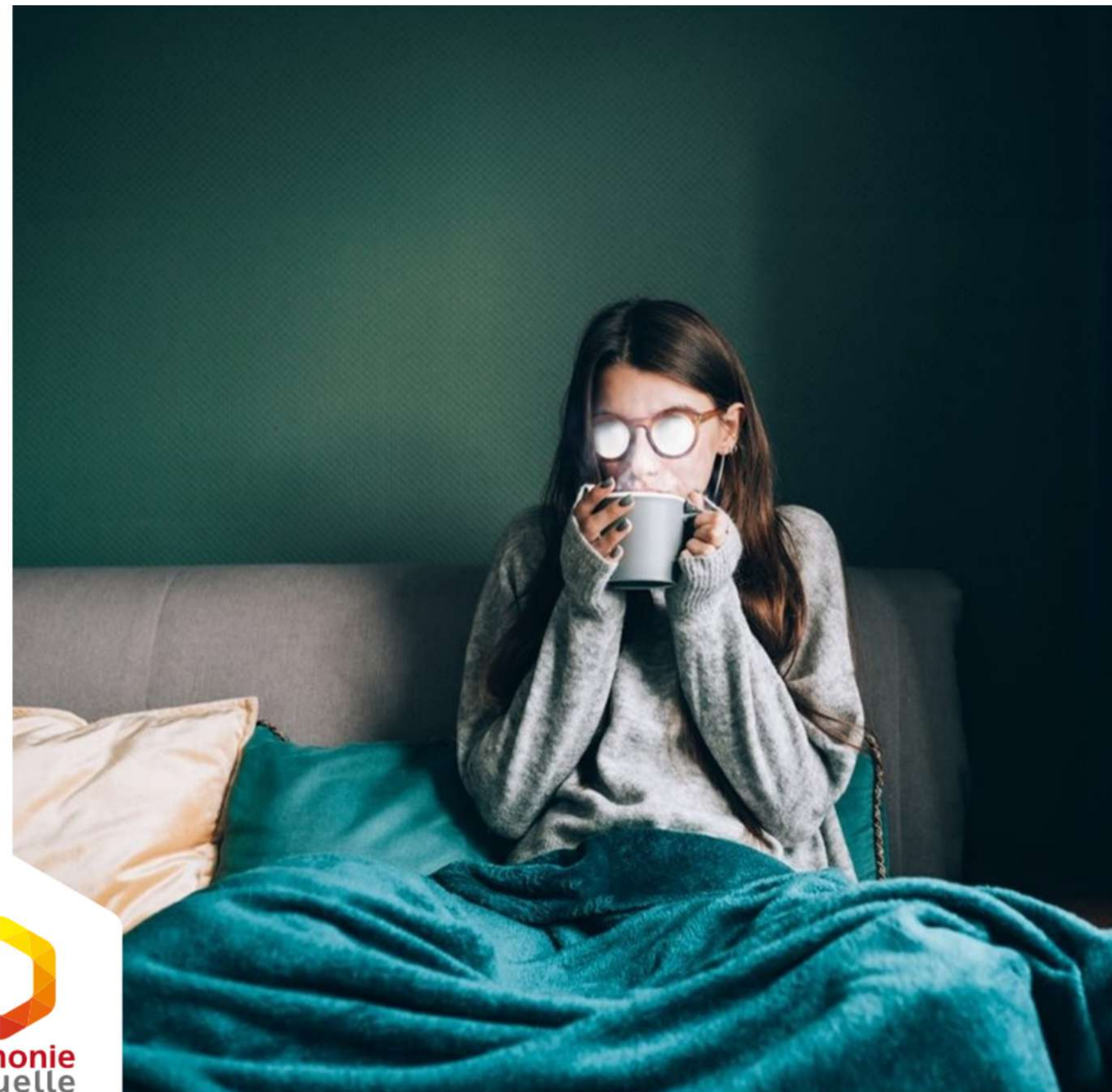




# Opération **collecte de lunettes** avec les entreprises [Harmonie Mutuelle Friday]

Présentation du dispositif aux entreprises





**Lionel FOURNIER**

Directeur Santé et Ecologies



**Aude NAIL**

Directrice du laboratoire  
des biens communs



**Audrey MARGUET**

Chargée de projet  
'Harmonie Mutuelle Friday'

Contribuer à la mise en place des nouvelles filières circulaires et françaises pour les dispositifs médicaux

## Ressources naturelles

Préserver les ressources naturelles, réduire les sources de pollutions et oeuvrer pour de meilleures conditions de santé

## Bilan carbone

Contribuer à la baisse de de la part du bilan carbone associée aux dispositifs médicaux remboursés

## Consommation durable

Favoriser un mode de consommation du soin et de de la santé globale plus sobre et durable.



Rejoignez le mouvement  
Soyons pionniers !



100 millions

de lunettes prendraient la  
poussière dans les tiroirs  
des Français...

Donnons leur une seconde vie !

Une collecte doublée grâce au  
relai par les employeurs et à la  
participation des salariés !

1 000



2021

3 000



2022

7 000



2023

14 000



2024

➤ 30% reconditionnées

➤ 45% solidarité internationale

➤ 25% stockées

pièces détachées  
formation opticiens  
attente recyclage



Que deviennent  
ces montures  
collectées ?

Une opération qui aide à mettre en place la filière circulaire des lunettes solaires et optiques



Qui participe ?



## Les adhérents et tout volontaire

en agence Harmonie Mutuelle



## Les salariés

sur leur lieu  
de travail







## Toute structure qui souhaite participer : Vous ?



**pour vos salariés**



**en fin d'année**



**pour vos clients,  
patients, adhérents,  
...**

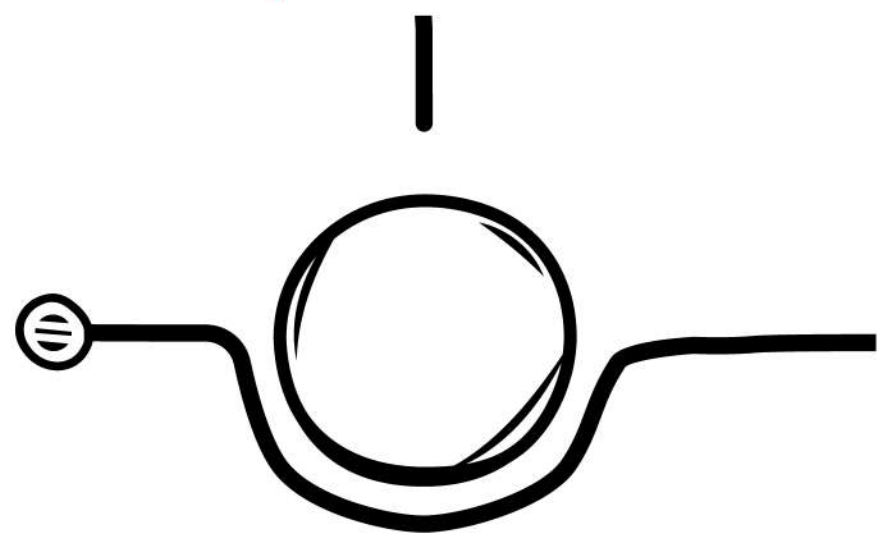


**à tout moment  
plus opportun  
pour vous**

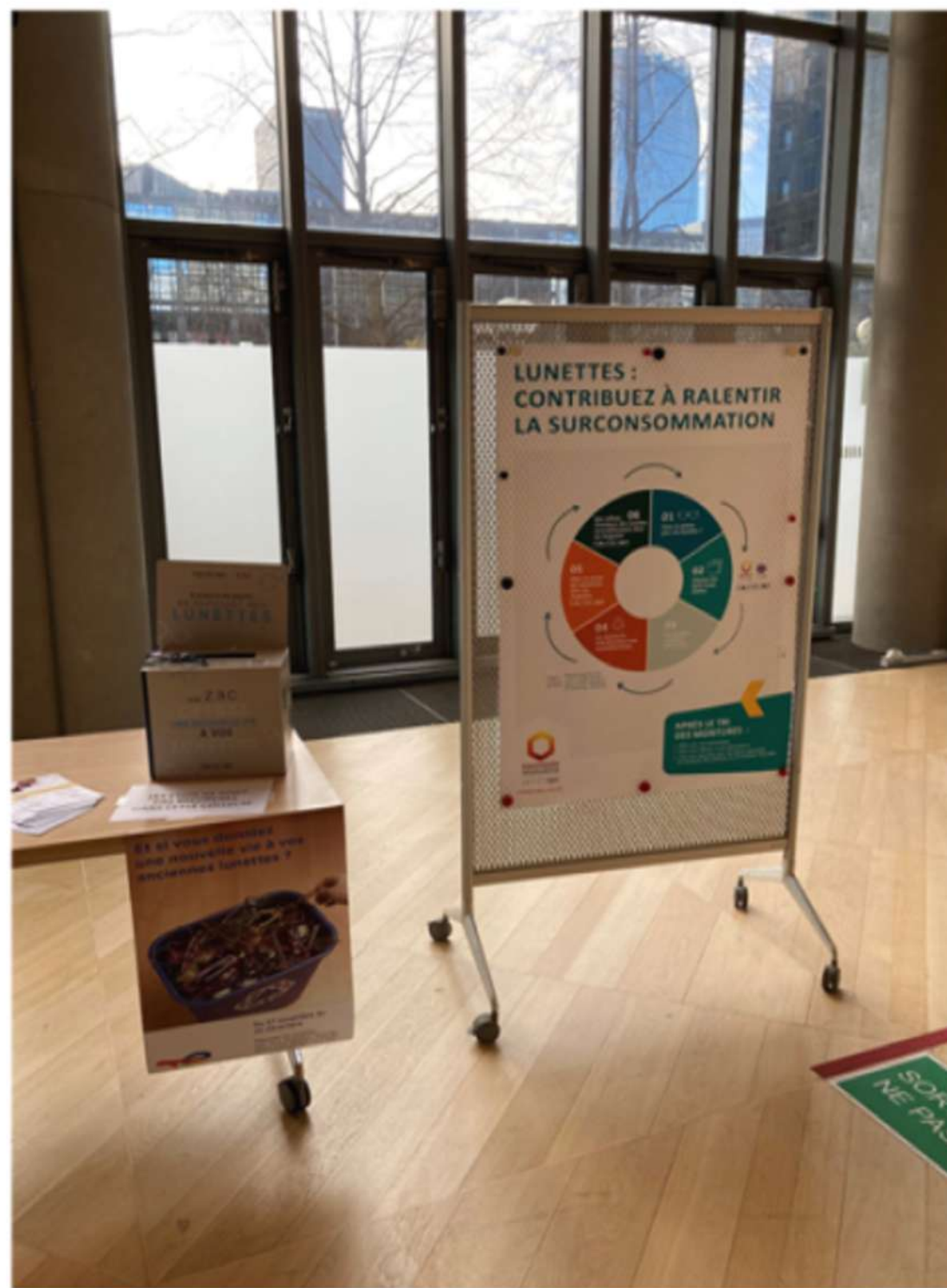
selon les modalités qui vous correspondent

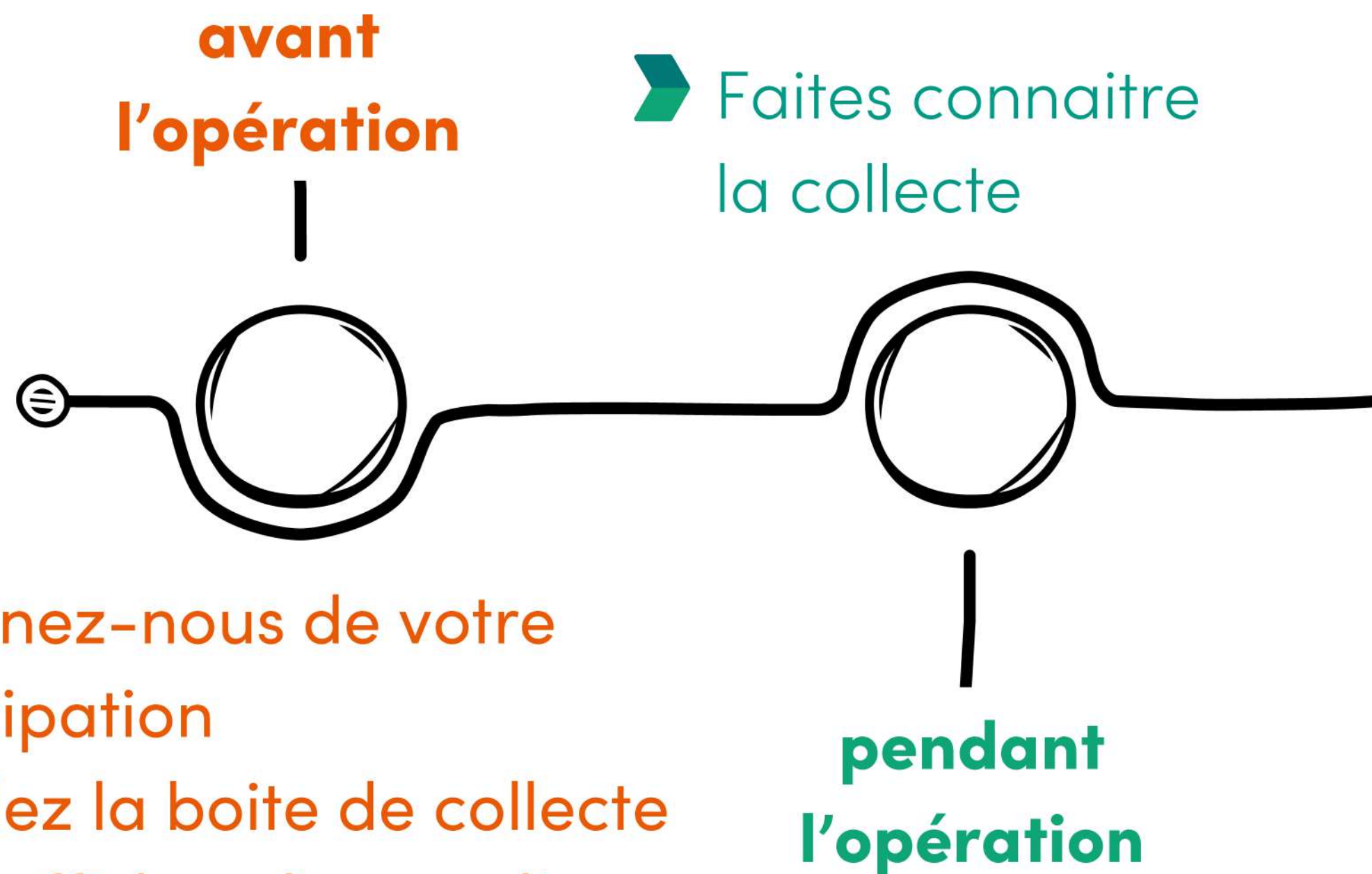
Une opération simple à mettre en place

avant  
l'opération



- Prévenez-nous de votre participation
- Installez la boîte de collecte et les affiches dans un lieu de vie et de passage





- Prévenez-nous de votre participation
- Installez la boîte de collecte et les affiches dans un lieu de vie et de passage

## Une opération simple à mettre en place



- Prévenez-nous de votre participation
- Installez la boîte de collecte et les affiches dans un lieu de vie et de passage

- Comptez les lunettes collectées
- Complétez le formulaire
- Envoyez la collecte

# Notre engagement



## 01 Un dispositif clé en main



## Le mémo de l'opération

- des affiches
- des modèles de mails et de posts
- un mode opératoire complet



Harmonie  
mutuelle  
GROUPE **vyv**  
AVANÇONS collectif



**en libre service sur la page internet**

[lien](#)



**Permanences mensuelles**



avec  
Audrey

# Notre engagement



## 01 Un dispositif clé en main



**LISE VOIT PLUS LOIN**

ELLE DONNE **UNE SECONDE VIE** À SES ANCIENNES LUNETTES GRÂCE À HARMONIE MUTUELLE.

🔄 déposez vos lunettes ici.

Retrouvez votre point de collecte sur [hmutuelle.fr/hmfriday](http://hmutuelle.fr/hmfriday)

Harmonie mutuelle GROUPE vyv AVANCONS collectif

**LUNETTES : CONTRIBUEZ À RALENTIR LA SURCONSOMMATION**

01 Vous ne portez plus vos lunettes ?  
02 Déposez-les dans l'urne dédiée.  
03 Les lunettes récoltées sont triées.  
04 Les montures sélectionnées sont reconditionnées.  
05 Mise en vente des montures dans les magasins.  
06 Bon réflexe : Choisissez des lunettes reconditionnées dans les magasins.

Reconditionnées par « Les Lunettes de Zac » dans un ZAC Handicap et réinsertion (AlterEco) ZAC

APRÈS LE TRI DES MONTURES :  
30% sont reconditionnées  
45% sont offertes à des associations  
25% sont stockées pour les pièces détachées, la formation des opticiens ou un prochain recyclage

Harmonie mutuelle GROUPE vyv AVANCONS collectif

**MODE OPÉRATEUR**

**OPÉRATION COLLECTE DE LUNETTES**

Harmonie Mutuelle Friday

En relayant cette opération dans votre entreprise, vous contribuez à la mise en place des nouvelles filières de reconditionnement des montures avec Harmonie Mutuelle et Écouter Voir. Merci infiniment !

**AVANT**  
Installez l'urne de collecte Écouter Voir ou un carton recyclé dans un lieu de passage.

**PENDANT**  
Faites connaître l'opération à vos salariés, clients et contacts par mail, affichage et sur vos réseaux sociaux internes.

**APRÈS**  
Comptez les lunettes récoltées et complétez le formulaire [en cliquant sur ce lien](#) ou via le QR Code

**MODALITÉ D'ENVOI**  
Déposez la collecte en agence Harmonie Mutuelle ou envoyez la collecte à :  
Visaudio Plateforme Logistique  
310 rue de Noyer de Bouthières  
76800 ST ETIENNE DU ROUVRAY

**RESTONS EN CONTACT**  
Rejoignez-nous, lors des sessions de permanences entre 12h et 14h [Connectez-vous](#)

**NB :** Les lunettes peuvent être en vrac dans le colis, un carton recyclé, une enveloppe bulle.

• 20 mars  
• 15 avril  
• 15 mai  
• 12 juin  
• 07 et 16 octobre  
• 06 et 13 novembre

Pour tout renseignement, contactez-nous : [Sante.Ecologies@harmonie-mutuelle.fr](mailto:Sante.Ecologies@harmonie-mutuelle.fr)

Harmonie mutuelle GROUPE vyv AVANCONS collectif

1 ou 2 boîtes de collecte  
ÉCOUTER VOIR  
OPTIQUE & AUDITION MUTUALISTES

des affiches

un mode opératoire complet

# Notre engagement



**02** en libre service  
sur la page  
internet

[lien](#)



**Permanences  
mensuelles**

entre 12h et 14h



avec  
Audrey

➤ 20 mars

➤ 29 avril

➤ 15 mai

➤ 12 juin

➤ 18 septembre

➤ 07 octobre

➤ 16 octobre

➤ 06 novembre

➤ 13 novembre

**Vous êtes convaincu ?  
Inscrivez-vous et restons en contact !**

**S'inscrire**  



# Accompagner la transformation écologique des entreprises au service de la santé



**Notre équipe Climat interne  
accompagne aussi les entreprises dans  
leur démarche de bilan carbone**

[Nous contacter](#)



**Le guide co-écrit ADEME x Harmonie Mutuelle  
pour préserver sa santé et la planète  
Cible : grand public**

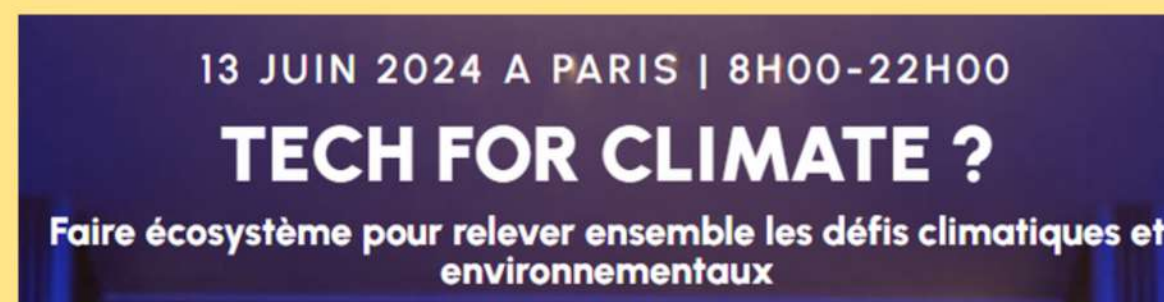
[Télécharger](#)

# L'actualité d'Harmonie Mutuelle



**Sur la page LinkedIn  
Harmonie Mutuelle avec les entreprises**

[Suivre](#)



[S'inscrire gratuitement](#)