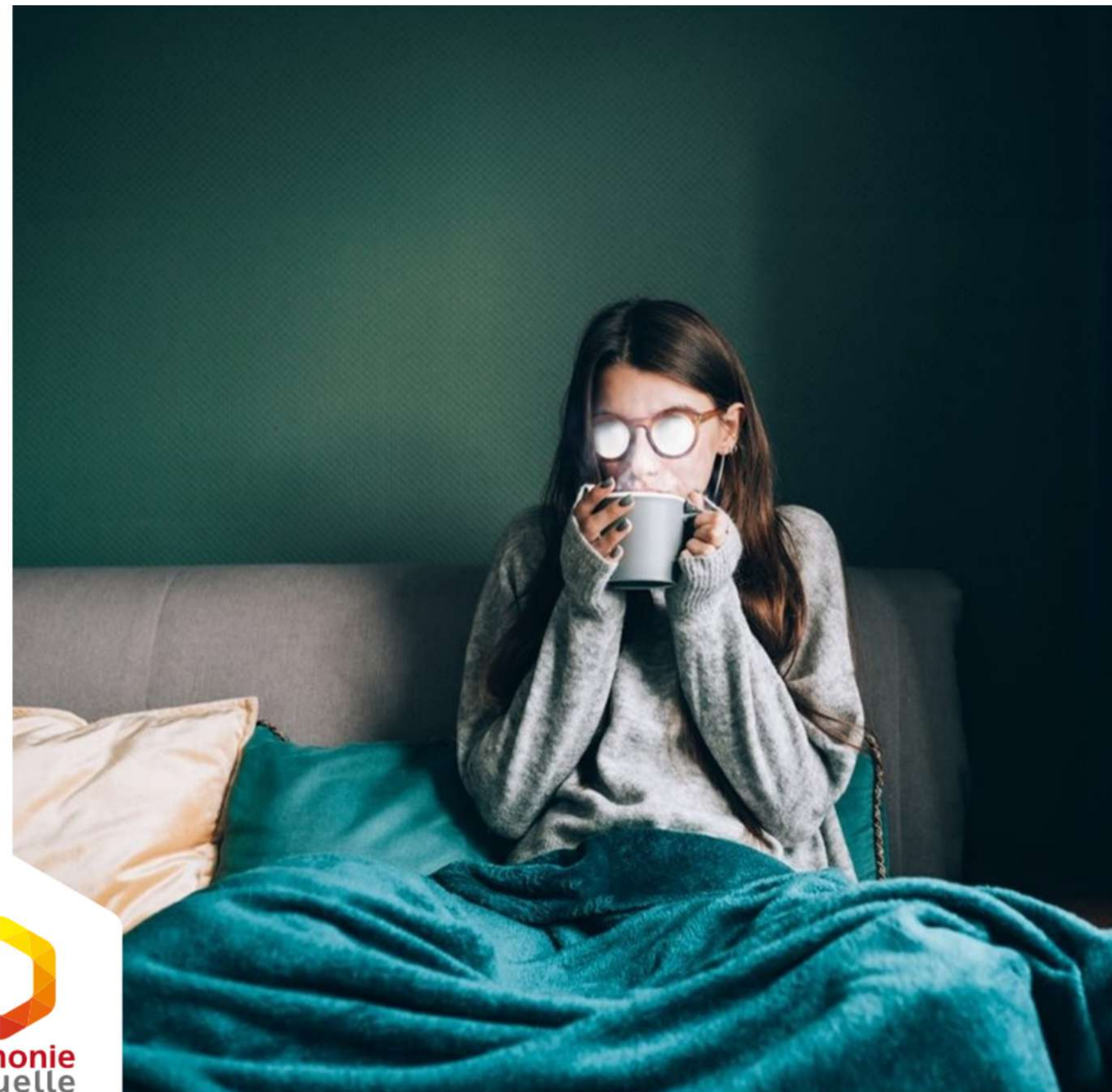




Opération **collecte de lunettes** avec les entreprises [Harmonie Mutuelle Friday]

Présentation du dispositif aux entreprises





Lionel FOURNIER

Directeur Santé et Ecologies



Aude NAIL

Directrice du laboratoire
des biens communs



Audrey MARGUET

Chargée de projet
'Harmonie Mutuelle Friday'

Contribuer à la mise en place des nouvelles filières circulaires et françaises pour les dispositifs médicaux

Ressources naturelles

Préserver les ressources naturelles, réduire les sources de pollutions et oeuvrer pour de meilleures conditions de santé

Bilan carbone

Contribuer à la baisse de de la part du bilan carbone associée aux dispositifs médicaux remboursés

Consommation durable

Favoriser un mode de consommation du soin et de de la santé globale plus sobre et durable.



Rejoignez le mouvement
Soyons pionniers !

Une collecte doublée grâce au
relai par les employeurs et à la
participation des salariés !

1 000



2021

3 000



2022

7 000



2023

14 000



2024

➤ 30% reconditionnées

➤ 45% solidarité internationale

➤ 25% stockées

pièces détachées
formation opticiens
attente recyclage



Que deviennent
ces montures
collectées ?

Une opération qui aide à mettre en place la filière circulaire des lunettes solaires et optiques



Qui participe ?



Les adhérents et tout volontaire

en agence Harmonie Mutuelle



Les salariés

sur leur lieu
de travail





Toute structure qui souhaite participer : Vous ?



pour vos salariés



en fin d'année



**pour vos clients,
patients, adhérents,
...**

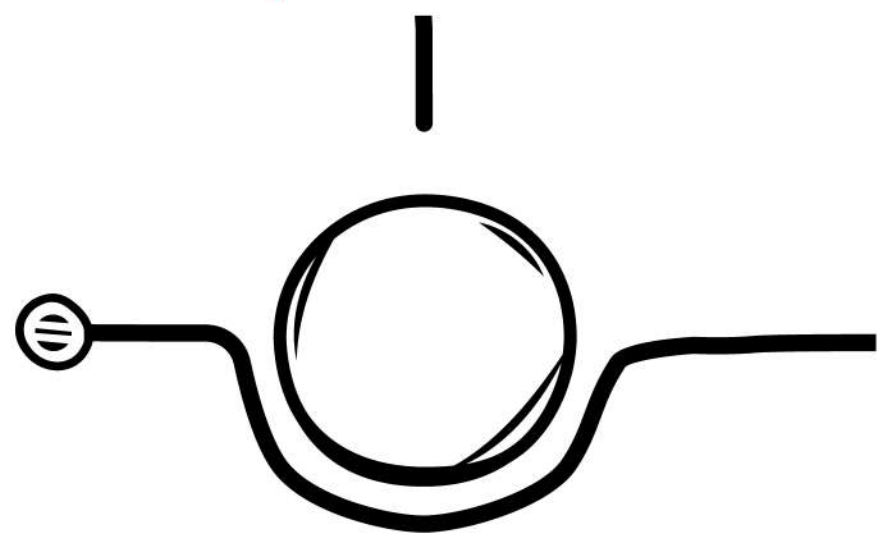


**à tout moment
plus opportun
pour vous**

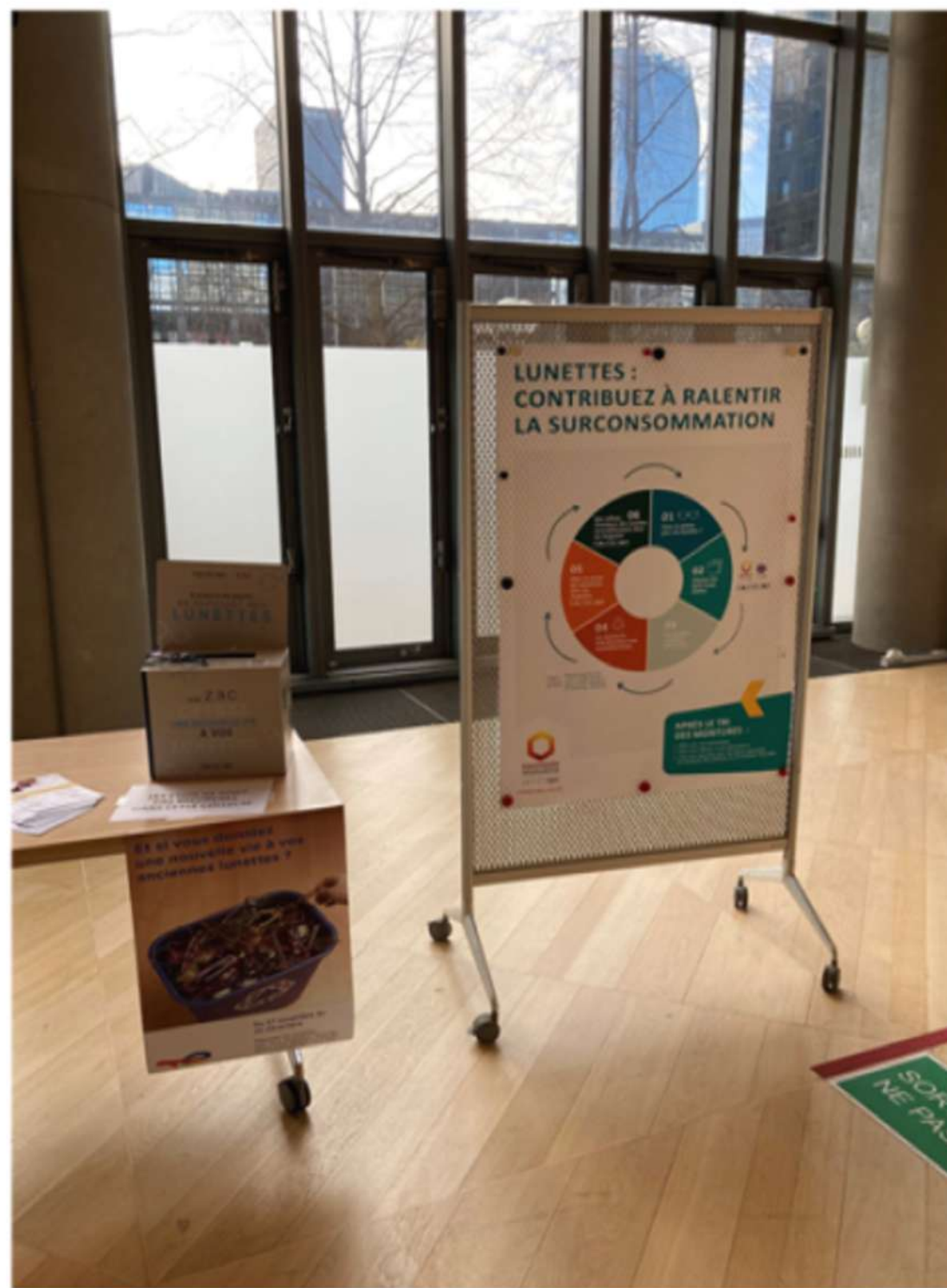
selon les modalités qui vous correspondent

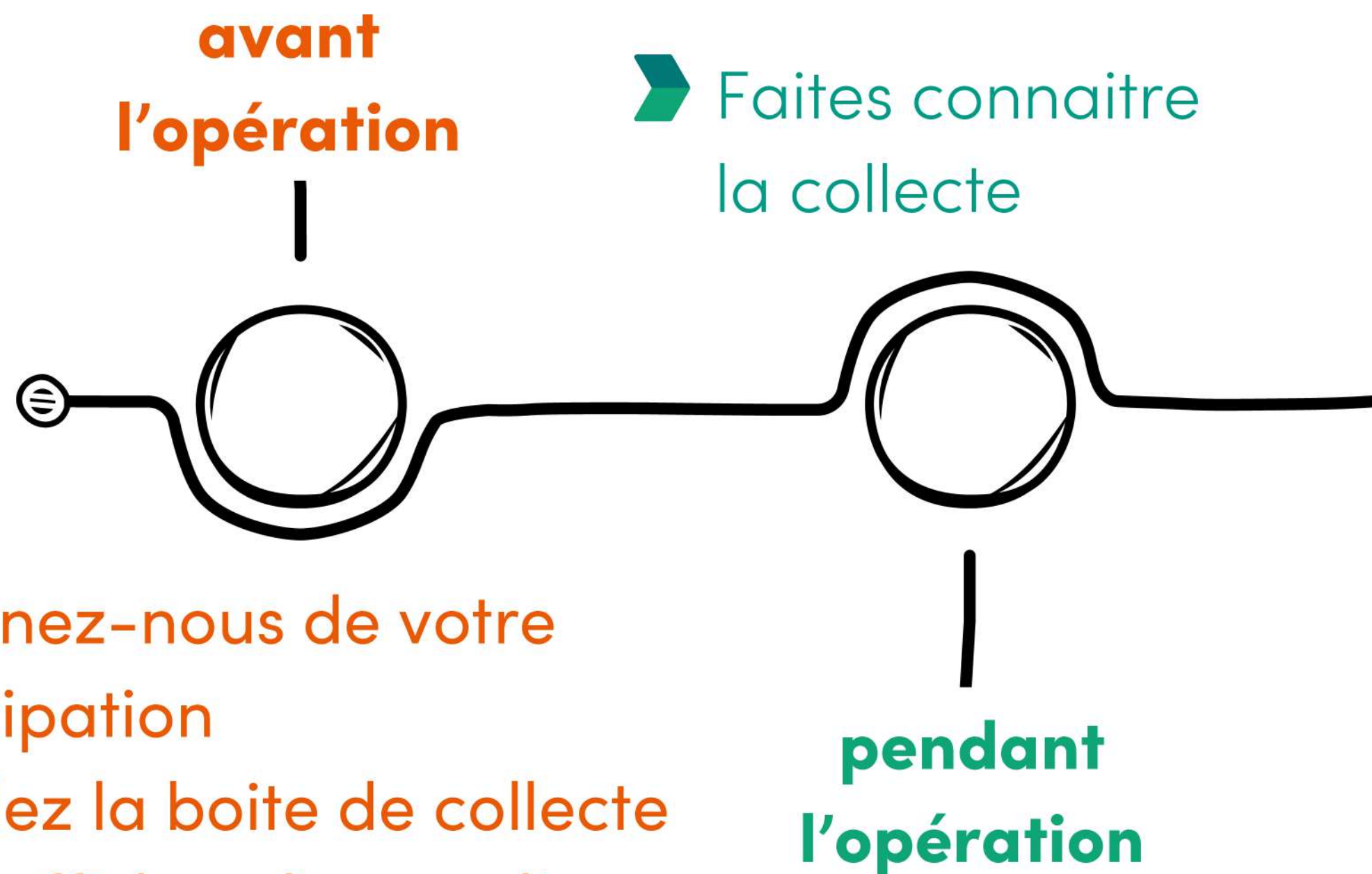
Une opération simple à mettre en place

avant
l'opération



- Prévenez-nous de votre participation
- Installez la boîte de collecte et les affiches dans un lieu de vie et de passage





- Prévenez-nous de votre participation
- Installez la boîte de collecte et les affiches dans un lieu de vie et de passage

Une opération simple à mettre en place



- Prévenez-nous de votre participation
- Installez la boîte de collecte et les affiches dans un lieu de vie et de passage

- Comptez les lunettes collectées
- Complétez le formulaire
- Envoyez la collecte

Notre engagement



01

Un dispositif clé en main



Le mémo de l'opération

- des affiches
- des modèles de mails et de posts
- un mode opératoire complet



Harmonie mutuelle
GROUPE **vyv**
AVANÇONS collectif

02

en libre service sur la page internet

[lien](#)

03

Permanences mensuelles



avec
Audrey

Notre engagement



01 Un dispositif clé en main



LISE VOIT PLUS LOIN

ELLE DONNE **UNE SECONDE VIE** À SES ANCIENNES LUNETTES GRÂCE À HARMONIE MUTUELLE.

deposez vos lunettes ici.

Retrouvez votre point de collecte sur hmutuelle.fr/hmfriday

ÉCOUTER VOIR OPTIQUE & AUDITION MUTUALISTES

Harmonie mutuelle GROUPE vyv AVANCONS collectif

LUNETTES : CONTRIBUEZ À RALENTIR LA SURCONSOMMATION

- 01 Vous ne portez plus vos lunettes ?
- 02 Déposez-les dans l'urne dédiée.
- 03 Les lunettes récoltées sont triées.
- 04 Les montures sélectionnées sont reconditionnées.
- 05 Mise en vente des montures dans les magasins. ÉCOUTER VOIR
- 06 Bon réflexe : Choisissez des lunettes reconditionnées dans les magasins. ÉCOUTER VOIR

Reconditionnées par « Les Lunettes de ZAC » dans un ZAC® Packaging et réinsertion (AlterEco)

APRÈS LE TRI DES MONTURES :

- 30% sont reconditionnées
- 45% sont offertes à des associations
- 25% sont stockées pour les pièces détachées, la formation des opticiens ou un prochain recyclage

Harmonie mutuelle GROUPE vyv AVANCONS collectif

MODE OPÉRATEUR

OPÉRATION COLLECTE DE LUNETTES

Harmonie Mutuelle Friday

En relayant cette opération dans votre entreprise, vous contribuez à la mise en place des nouvelles filières de reconditionnement des montures avec Harmonie Mutuelle et Écouter Voir. Merci infiniment !

AVANT

Installez l'urne de collecte Écouter Voir ou un carton recyclé dans un lieu de passage.

PENDANT

Faites connaître l'opération à vos salariés, clients et contacts par mail, affichage et sur vos réseaux sociaux internes.

APRÈS

Comptez les lunettes récoltées et complétez le formulaire [en cliquant sur ce lien](#) ou via le QR Code

MODALITÉ D'ENVOI

Déposez la collecte en agence Harmonie Mutuelle ou envoyez la collecte à :

Visaudio Plateforme Logistique
310 rue de Noyer de Boutières
76800 ST ETIENNE DU ROUVRAY

NB : Les lunettes peuvent être en vrac dans le colis, un carton recyclé, une enveloppe bulle.

RESTONS EN CONTACT

Rejoignez-nous, lors des sessions de permanences entre 12h et 14h

[Connectez-vous](#)

- 20 mars
- 15 avril
- 15 mai
- 12 juin
- 07 et 16 octobre
- 06 et 13 novembre

Pour tout renseignement, contactez-nous : Sante.Ecologies@harmonie-mutuelle.fr

Harmonie mutuelle GROUPE vyv AVANCONS collectif

1 ou 2 boîtes de collecte
ÉCOUTER VOIR
OPTIQUE & AUDITION MUTUALISTES

des affiches

un mode opératoire complet

Notre engagement



02 en libre service
sur la page
internet

[lien](#)



**Permanences
mensuelles**

entre 12h et 14h



avec
Audrey

➤ 20 mars

➤ 15 avril

➤ 15 mai

➤ 12 juin

➤ 18 septembre

➤ 07 octobre

➤ 16 octobre

➤ 06 novembre

➤ 13 novembre

**Vous êtes convaincu ?
Inscrivez-vous et restons en contact !**

S'inscrire  

Accompagner la transformation écologique des entreprises au service de la santé



**Notre équipe Climat interne
accompagne aussi les entreprises dans
leur démarche de bilan carbone**

[Nous contacter](#)



**Le guide co-écrit ADEME x Harmonie Mutuelle
pour préserver sa santé et la planète
Cible : grand public**

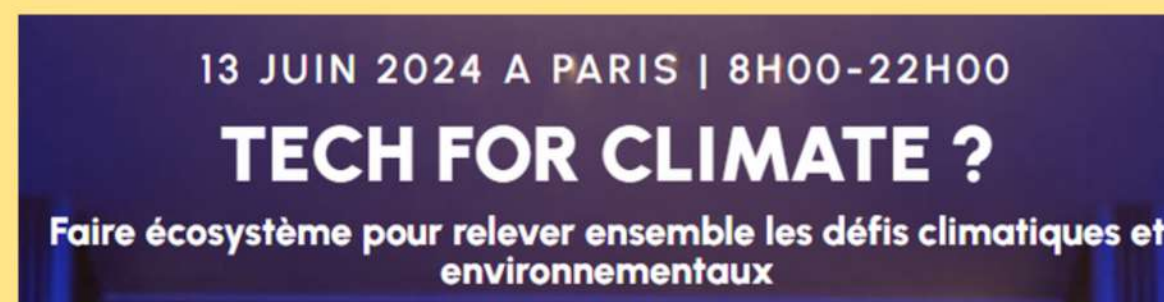
[Télécharger](#)

L'actualité d'Harmonie Mutuelle



**Sur la page LinkedIn
Harmonie Mutuelle avec les entreprises**

[Suivre](#)



[S'inscrire gratuitement](#)